

RENAZÉ :

Ardoisière de Longchamps



Site labellisé le 28 mars 2009 (renouvelé le 13 février 2015),
propriété de la commune de Renazé.



Présentation

Ancienne ardoisière constituée de schistes datant de 450 millions d'années, aujourd'hui colonisée par une épaisse végétation. D'une surface de 6,5 ha, elle est composée de terrils d'ardoises et d'une zone boisée et buissonnante.

Le site est doté de plusieurs murets de pierres (ardoises) parallèles, témoins d'une ancienne exploitation datant de la fin du Moyen Age. Le dernier puits a été fermé en 1975.

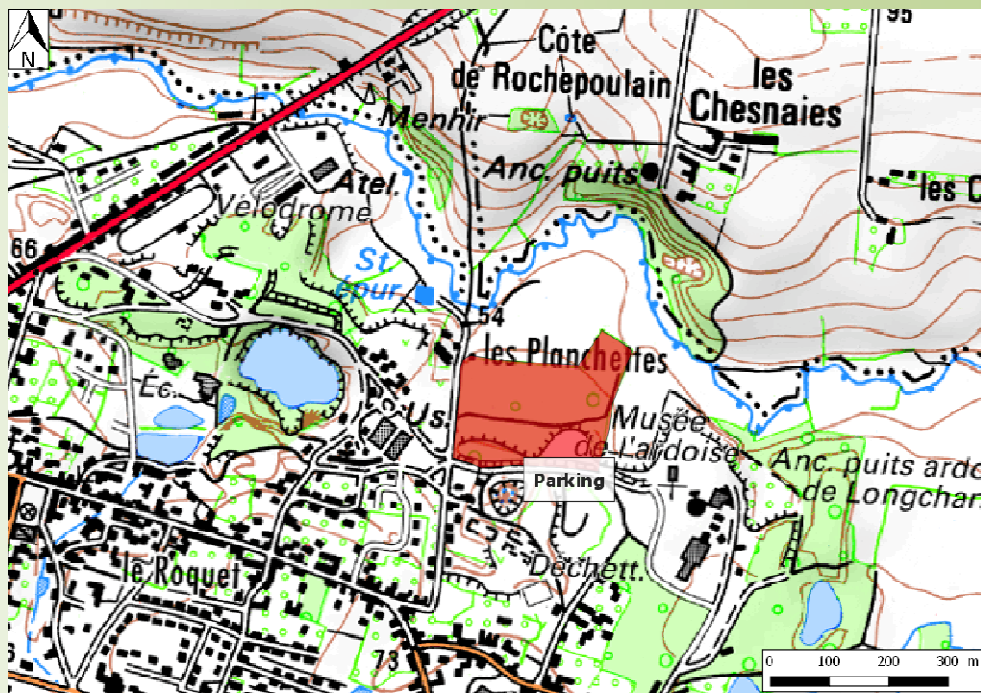
Cette partie de la carrière était occupée par « les perreyeurs » ou tailleurs d'ardoises à partir des blocs en provenance des puits proches et acheminés par des wagonnets. Des terrils sont encore visibles, correspondant aux déchets de taille.

Gestion

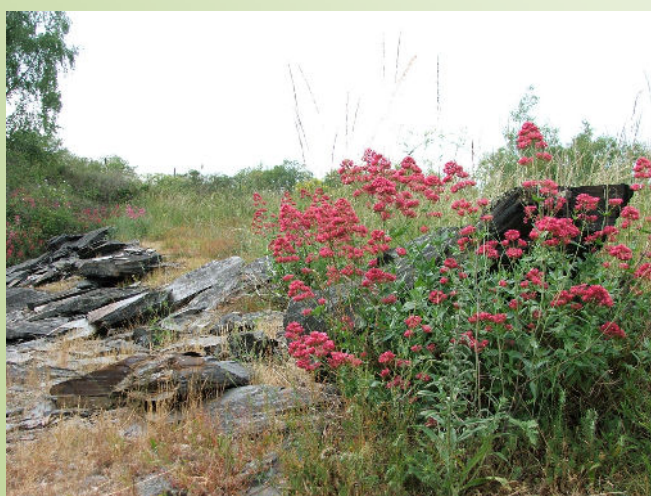
Le site est entretenu sous la forme d'un broyage tardif près des axes piétonniers et d'un élagage des arbres.

Localisation

Arrivé à Renazé par la départementale 771, se diriger vers le Musée de l'ardoise (suivre les panneaux indicateurs). Juste avant le musée, vous pouvez stationner sur une petite aire de parking située à votre gauche. Un petit chemin en descente vous guidera au cœur du site. Un sentier en forme de boucle vous emmènera dans une partie boisée, non loin d'une petite rivière, « le Chéran ».



Antaxie (O. Duval)



Centranthe rouge (M. Ravet)

Saison idéale

En été, vous pourrez observer la fameuse Antaxie épineuse (sauterelle), ce site étant l'unique lieu en France où elle est présente. Vous y trouverez également de nombreuses espèces de papillons et de reptiles, sans compter une grande diversité de fleurs dont la Centranthe rouge.

Valorisations

Les écoles communales, l'accueil de loisirs et les associations locales fréquentent le site. Un panneau de présentation du site est installé place du Fresne à Renazé.

Vous trouverez d'autres informations sur le site internet de MNE
<http://www.mayennatureenvironnement.fr/le-reseau.html>.

